

## DOSSIER DE PRESSE

# La programmation événementielle 2011

### Sens dessus dessous

Cette année plongez dans l'histoire du Loiret, laissez-vous surprendre par le fleurissement événementiel, égarez-vous dans le labyrinthe des sentiments, bouleversez vos habitudes, laissez chavirer vos sens et faites connaissance avec les dessous du Parc.

#### Que nous dit le dictionnaire ?

*Sens dessus dessous, dans une situation telle que ce qui devrait être dessus se trouve dessous.*

Autre signification : un joyeux désordre.

#### Sens dessus dessous ou Sans dessus dessous ?

Vaugelas écrivait sans dessus dessous, sans devant derrière, comme qui dirait sans dessus ni dessous ; Mme de Sévigné suivait cette orthographe, qui avait des précédents dans le XVI<sup>e</sup> siècle. Chapelain et Ménage écrivaient sens dessus dessous, conformément à l'avis de Pasquier, et cette orthographe a prévalu ; sens est supposé avoir ici la signification de direction, de côté, comme qui dirait : le sens qui devait être dessus est dessous.

En réalité on ne devrait écrire ni Sens ni Sans, puisque l'origine de l'expression est « c'en dessus dessous » et « c'en devant derrière ». (Comme on l'écrivait au Moyen Age pour dire « c'est ce dessus dessous », c'est-à-dire ce qui est dessus est mis en dessous). Cela complique l'affaire !



Parc Floral  
de la Source  
Orléans, Loiret

[www.parcfloraldelasource.com](http://www.parcfloraldelasource.com)

## Les événements

**20 MARS > 25 AVRIL**

### **Akousmaflore**

Exposition qui fait chanter les plantes

**15 > 17 AVRIL**

### **Fête des Plantes**

Vendredi 15 : de 11h à 19h

Samedi 16 : de 10h à 19h

Dimanche 17 : de 10h à 18h

**2 MAI > 11 NOVEMBRE**

### **Exposition-promenade**

À la découverte des dessous  
du Parc Floral



## **Akousmaflore [20 MARS > 25 AVRIL]**

Akousmaflore est une installation interactive, un jardin suspendu composé de véritables plantes musicales réactives à nos frôlements. Notre aura chaude et électrique, invisible à l'oeil nu agit ici sur les ramures végétales en offrant l'expérience d'un environnement réactif à son existence. Ainsi, lorsque les spectateurs les caressent ou les effleurent, celles-ci se mettent à chanter. À travers leurs créations, les artistes Scenocosme travaillent sur des hybridations possibles entre végétal et technologie numérique. Les plantes sont ici des capteurs naturels et vivants, sensibles à des flux énergétiques divers. En mêlant réalité et imaginaire, ils animent ce qui échappe à notre perception et proposent une expérience sensorielle qui questionne nos relations énergétiques avec les êtres-vivants. Les artistes Grégory Lasserre et Anaïs met den Ancxt forment le duo Scenocosme. Ils distillent la technologie numérique, en font ressortir des essences de rêve et de poésie, et en utilisent ainsi la partie vivante, sensible voir fragile. Les installations artistiques de Scenocosme ont notamment été exposées au ZKM - Centre for Art and Media Karlsruhe en Allemagne, à la Villa Romana à Florence, ainsi que dans diverses biennales et festivals internationaux : BIACS 3 - Biennale d'Art contemporain de Séville (Espagne), Experimenta (Australie), C.O.D.É (Canada), ISEA 2009 - Belfast, Futuresonic (UK), WRO (Pologne), Ososphere, EXIT, VIA, Scopitone, Seconde nature (France)...

## **Fête des Plantes [15 > 17 AVRIL]**

Labellisé jardin remarquable depuis 2009, le Parc Floral de la Source, Orléans-Loiret, habitué à ouvrir régulièrement ses portes aux pépiniéristes et aux associations pour des événements thématiques festifs mettant à l'honneur le végétal, organise en 2011 sa première fête des plantes.

Pour cette première édition conviviale et riche d'échanges, les plantes grimpantes sont à l'honneur. Néanmoins une vaste palette de végétaux (arbres et arbustes, plantes aromatiques, potagères, annuelles, rosiers, vivaces etc.) sera proposée aux visiteurs ainsi que du mobilier et des accessoires de jardin, des outils et des éléments de décorations pour l'extérieur.

Plus de 40 exposants venus de la France entière seront présents lors de ces 3 jours, une petite restauration sera proposée sur la grande plaine du Parc Floral.

À cette occasion l'Espace Loisirs vous ouvrira ses portes, venez profiter du golf miniature et de la location de rosalies !

## **Exposition-promenade [2 MAI > 11 NOVEMBRE]**

Dès les premiers beaux jours, le Parc Floral d'Orléans la Source se met « Sens dessus dessous » et invite les amoureux des promenades insolites et les curieux de merveilles de la nature à un parcours original :

Entre le dessous et le dessus, entre le dehors et le dedans, entre le visible et le caché, entre la lumière et l'ombre, un parcours dans un Parc à nul autre pareil, qui abrite en son cœur un joyau de notre patrimoine paysager et naturel : les « sources » du Loiret, qui cachent d'intrigants, de captivants mystères, suscitant mille curiosités, mille interrogations, côté passé et côté présent, côté histoire et côté légende. Un parcours ludique et pédagogique, qui met en valeur les richesses souterraines, hydrologiques, historiques et poétiques du Parc, et qui mêle avec bonheur, art des jardins, déambulations champêtres et découvertes géologiques. La curiosité en éveil, vous démêlerez l'écheveau du fascinant mystère des eaux souterraines et des résurgences, puis, au gré de vos états d'âme, vous suivrez le fil d'Ariane dans le Labyrinthe d'Amour, puis vous vous laisserez aller à la douceur de « regarder les feuilles à l'envers ». Tout un programme « Sens dessus » !

### Fête des Plantes

#### Horaires

**VENDREDI 15 AVRIL :**

de 11h à 19h

**SAMEDI 16 AVRIL :**

de 10h à 19h

**DIMANCHE 17 AVRIL :**

de 10h à 18h

#### Tarifs

**ADULTE :** 5 €

**ENFANTS DE 6 À 16 ANS :** 4 €

**ENFANTS DE MOINS DE 6 ANS :** gratuit



# Les nocturnes

Chaque deuxième samedi du mois, de juin à août, profitez d'une soirée d'été dans une atmosphère chaleureuse, poétique et festive au Parc Floral de la Source, Orléans-Loiret ! Pour ceux qui auraient oublié les joies du pique-nique, voici une belle occasion de renouer avec ce plaisir au doux parfum de vacances. Une idée originale pour une soirée conviviale !

Par une fin d'après-midi ensoleillée, retrouvez-vous en amoureux, en famille ou avec des amis pour une flânerie ; un moment de détente dans la fraîcheur du jardin, une partie de rigolade avec les plus jeunes à l'aire de jeux ou encore une escapade à la serre aux papillons.

Après 19 heures, installés sur les pelouses ou attablés sous un arbre, le pique-nique peut débuter. Chic ou décontracté, quel que soit le nombre de convives, ce dîner en plein air reste un moment privilégié de découverte du Parc. Avant le coucher du soleil, oiseaux et écureuils profitent de la quiétude du début de soirée pour apparaître, tandis que les végétaux retrouvent toute leur fraîcheur lorsque la chaleur diminue. Une fois la nuit tombée, posez un nouveau regard sur le Parc Floral et observez la faune nocturne prendre possession de ce territoire.

Trois soirées, entre ombre et lumière, entre fanfare et feux d'artifices, entre ballet d'animaux noctambules et musique vous sont proposés ; trois occasions de découvrir cet écrin de verdure mis en lumière dans une ambiance différente.

**[11 JUIN À 20H30]**

**« Dans mon jardin » Ella Zacap'**

Six voix de femmes entraîneront les visiteurs à la découverte de chants issus de tradition orale, glanés aux quatre coins du monde. Les arrangements originaux, a capella ou accompagnés par le zarb et la guitare, sont nés d'improvisations mêlant à la musicalité des langues, les onomatopées, les jeux de voix, les percussions corporelles et digitales...



## Formules d'abonnement

### L'abonnement classique

vous offre la possibilité de venir au Parc toute l'année et autant de fois que vous le souhaitez sur simple présentation de votre carte d'abonnement à la caisse.

### L'abonnement +

vous offre des avantages supplémentaires :

- une attente écourtée grâce à l'entrée exclusive par la Boutique du Parc Floral
- 2 entrées gratuites pour faire découvrir le Parc à votre entourage
- 1 partie de golf miniature et une boisson à l'Espace Loisirs (voir conditions p 11)



La troupe vient de créer un spectacle sur le jardin qu'elle nous proposera ce samedi et dont voici un petit extrait :

« *Jardin intime et secret, où l'odeur suave d'une rose mêlée au jasmin, ravive la nostalgie d'un amour perdu,  
Jardin sauvage, où la passion cède sous la caresse rugueuse d'une écorce,  
Jardin à l'anglaise, à l'ombre d'un tilleul bourdonnant : c'est l'heure du thé et des confidences...  
Jardin nourricier, où les odeurs de terre se mêlent à celles de l'homme qui la travaille,  
Jardin dans la chaleur d'un soir d'été, où le vin qui coule à flot dans la pénombre naissante, permet  
d'oser toutes les séductions...  
Le jardin, où la vie est sans cesse en mouvement, est un lieu d'intimité, de sensualité,  
qui nourrit et innerve nos sentiments : il est le reflet de l'âme de ceux qui l'habitent... »*

**[9 JUILLET À 21H00]**

### **Manif'en'Phare**

Cette sympathique fanfare saura vous faire vibrer au son de ses cuivres et à la chaleur de ses saxophones pendant deux heures. La quinzaine de musiciens tout de rose vêtus saura vous séduire par sa bonne humeur et un show interactif et ludique ! Vous prendrez plaisir à redécouvrir des standards de la musique, vous laissant aller à chanter à l'unisson dans une atmosphère nocturne insolite.

**[13 AOÛT À 20H30]**

### **« Brigade de dépollution » Les Sanglés**

Trois ouvriers complètement sanglés, spécialistes de l'environnement, débarquent de leur laboratoire ambulante. En prélevant des échantillons d'air pollué, ils crapahutent et s'envolent, tentant d'éviter l'intoxication générale. Dans cette équipe tout dysfonctionnement est prétexte au ludique et au spectaculaire.

Cette nocturne vous propose un spectacle avec une succession de cascades aériennes délirantes et burlesques.

*Programme donné à titre indicatif et susceptible d'être modifié sans préavis*

## Les nocturnes

**SAMEDI 11 JUIN :**

**Ella Zacap'**

« Dans mon jardin »

**SAMEDI 9 JUILLET :**

**Manif'en'Phare**

**SAMEDI 13 AOÛT :**

**Les Sanglés**

« Brigade de dépollution »

Soirée jusqu'à minuit et entrée possible jusqu'à 21h30



## Spectacles jeune public

**DIMANCHE 27 MARS :**

« **Becs de Loire** »

**DIMANCHE 24 & LUNDI 25 AVRIL :**

« **À ma fleur** »

**DIMANCHE 29 MAI :**

« **C'est beau un crapaud** »

**DIMANCHE 26 JUIN :**

« **Lombric fourchu éteint  
la lumière** »

**DIMANCHE 31 JUILLET :**

« **Coriolis et Détritrus +»**

**DIMANCHE 28 AOÛT :**

« **Conte jardinier** »

**DIMANCHE 25 SEPTEMBRE :**

« **Au fil de l'eau** »

**DIMANCHE 30 OCTOBRE :**

« **Ya Bana** »



# Spectacles Jeune public

Le dernier dimanche du mois de mars à octobre à 15 heures 30, nous convions enfants et parents à se retrouver pour une représentation qui réjouira toute la famille. Ces spectacles abordent de diverses manières des sujets liés à l'actualité du Parc Floral ou aux éléments qui le composent. À l'exception du spectacle d'avril qui coïncide avec le week-end de Pâques et proposera donc ce spectacle à 14 heures et 16 heures 30 sur les deux journées.

**[DIMANCHE 27 MARS] À PARTIR DE 6 ANS**

« **Becs de Loire** » Michèle Guillet & Florent Gateau

Libre est la Loire, libres sont les oiseaux. Ils en ont des secrets et des mystères à raconter...

Rythmés par le murmure de l'eau dans un tourbillon de battements d'ailes, ils vous entraîneront, en musique, dans des histoires de rossignols, de hérons, de bateaux et d'oiseaux bizarres.

La conteuse Michèle Guillet est accompagnée de Florent Gateau un pianiste-accordéoniste-chanteur orléanais qui s'unissent pour nous narrer de la façon la plus poétique qu'il soit, des histoires de Loire et d'oiseaux faisant écho à la faune et la flore du lieu qui les accueille.

**[DIMANCHE 24 ET LUNDI 25 AVRIL] À PARTIR DE 5 ANS**

« **À ma fleur** » Compagnie la Cabane

Humanisée pour mieux nous parler, une fleur raconte les grandes étapes de sa vie. À peine libère-t-elle son parfum, qu'elle concentre déjà toute son énergie pour se rendre au bal de printemps rejoindre le Prince Bourdon. Cet enthousiasme ne ravit guère son jardinier qui aurait préféré la garder bien au chaud dans sa serre...

Ainsi tout au long de ce spectacle-animation éducatif, les enfants sont régulièrement invités à participer : du goûter des végétaux (organisé par les soins de la Compagnie), à la bataille de coccinelle contre un puceron en passant par la fabrication de sa propre fleur en fin de spectacle.

**[DIMANCHE 29 MAI] À PARTIR DE 3 ANS**

« **C'est beau un crapaud** » Compagnie Antidote

Dans ce spectacle le contre pied et la fantaisie sont de mise ! Durant toute la durée du conte qui sort de l'ordinaire, ou l'on croise un prince charmant, une princesse capricieuse, un crapaud et une grenouille, les enfants sont mis à contribution. La comédienne illustre son récit en confectonnant devant son public les personnages... en légumes et ustensiles de cuisine !



**[DIMANCHE 26 JUIN] À PARTIR DE 6 ANS**

**« Lombric fourchu éteint la lumière »** Compagnie Lettre

Voici le troisième volet de Lombric Fourchu ! Ce spectacle pédagogique accompagné de son livret a pour mission de sensibiliser les plus jeunes et leurs familles à un mode de consommation différent de celui qui est induit par notre société justement dite de consommation. Un ver de terre nous apprend avec humour les gestes les plus simples en matière d'économie d'énergie. Il nous invite à nous interroger sur notre mode de vie et les changements que nous devons y apporter pour plus de bonheur ! Plein d'énergie, nous repartons avec l'envie de bousculer nos habitudes, d'en parler autour de nous et de contribuer à une grande aventure.

**[DIMANCHE 31 JUILLET] À PARTIR DE 7 ANS**

**« Coriolis et Détritrus »** Compagnie Compas Austral

Perdu dans le Grand Nord et complètement gelé sur son pétrolier-usine-qui-pêche-tout, le touriste Détritrus prend miraculeusement dans ses filets le très grand professeur Gaspard Coriolis en personne. Avec l'aide des petits matelots du public, Coriolis va tenter de faire respecter et aimer la mer à Détritrus. Il lui explique aussi l'origine des courants marins. Pour cela il réalise une série d'expériences scientifiques et ludiques aidé des enfants. Mais ce n'est sans compter sur l'indiscipline de Détritrus qui ne manque pas une occasion de faire des bêtises... Ce spectacle transporte le public dans un drôle d'atelier scientifique mariant comédie, sciences, environnement, pédagogie et interactivité. Des enfants sont choisis parmi le public pour participer activement à ce spectacle, en devenant acteur et petits scientifiques en herbe. Les expériences scientifiques sont réalisées avec des produits recyclés, ainsi, faciles à reproduire à l'école ou à la maison.

**[DIMANCHE 28 AOÛT] À PARTIR DE 5 ANS**

**« Contes jardinier »** Compagnie Allo Maman Bobo

Venez faire un petit tour dans le jardin secret où contes, marionnettes et musiques attendent petits et grands ! Ce n'est ni l'Éden ni les jardins suspendus de Babylone, mais c'est un petit carré de verdure au milieu de la ville. Comme les oiseaux nichant dans nos arbres, comme les abeilles butinant dans nos parterres et nos massifs, comme les papillons voletant de fleurs en fleurs, ce spectacle égrainera dans vos oreilles des histoires, des légendes et des fantaisies bucoliques.

**[DIMANCHE 25 SEPTEMBRE] À PARTIR DE 4 ANS**

**« Au fil de l'eau »** Compagnie Allo Maman Bobo

C'est au bord de la Loire que des « bricoleurs-conteurs » vous entraînent dans ce tour de contes entre légendes, chansons, mythes et poésies... La Loire, les rivières mais aussi la mer vous sont racontées. Ici, c'est l'eau dans tous ses états qui est à l'honneur, et c'est bercé au Fil de l'Eau que ces

Tous les mercredis,  
samedis et dimanche

**Venez assister au nourrissage des animaux du Parc Floral à 10h30.**

**Vous pourrez découvrir :**

- les mammifères de la ménagerie (alpaga, mouton d'Ouessant et du Cameroun, chèvre naine, paon, cochon d'Inde, poney, poule...)

**ou**

- les animaux du Loiret (flamant rose, canard...)

**ou**

- les oiseaux de la zone tropicale (perruche et perroquet asiatique, australien et africain)

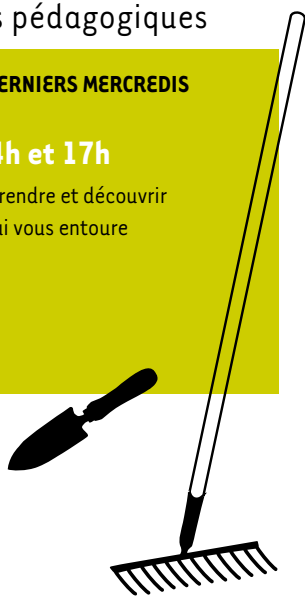


## Ateliers pédagogiques

**TOUS LES DERNIERS MERCREDIS  
DU MOIS**

**entre 14h et 17h**

• venez apprendre et découvrir  
la nature qui vous entoure



contes d'ici et d'ailleurs révéleront leurs mystères et tenteront de répondre à ces questions :

- Comment la mer est née ? - Pourquoi la mer est-elle salée ? - D'où vient l'eau des sources ?
- Où vont les rivières ? - Quels fabuleux trésors cache la Loire ? - La mer peut-elle tomber amoureuse de la lune ? - Comment sont nées les vagues ? ...

**[DIMANCHE 30 OCTOBRE] À PARTIR DE 8 ANS**

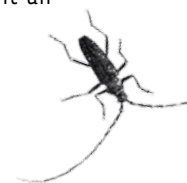
« **Ya Bana** » Compagnie Ki Bongo

L'honnêteté est une vertu, une richesse que tout le monde ne possède pas.

Un pauvre paysan partait au fleuve pour s'y baigner. Il vit flottant sur l'eau un joli fruit qui lui fit envie. Il en mangea la moitié. Pour s'excuser d'avoir mangé un bout de ce fruit, il décida de remonter le fleuve pour trouver son propriétaire. Après avoir parcouru de longue distance il vit un homme qui cultivait son jardin.

Le jardinier en colère accepta de le pardonner à condition que le paysan épouse sa fille...

*Programme donné à titre indicatif et susceptible d'être modifié sans préavis*



## Ateliers pédagogiques jeune public

La transmission des savoirs est importante, en particulier auprès des enfants. Dans cet optique, le Parc Floral propose un large panel d'ateliers au cours desquels les élèves exploreront un thème sous la conduite de deux animateurs. Les animations ont été élaborées de façon à familiariser progressivement les plus jeunes avec les mondes végétal et animal en s'appuyant sur des exemples concrets présents au Parc.

Le dernier mercredi du mois de mars à octobre, les enfants (+ de 6 ans) accompagnés de leurs parents pourront donc découvrir et comprendre la nature entre 14 heures et 17 heures.

Instructives, ces après-midis n'en seront pas moins récréatives !

**MERCREDI 30 MARS : À la découverte des sous bois**

**MERCREDI 27 AVRIL : Qui se cache dans la mare ?**

**MERCREDI 25 MAI : De la terre à l'assiette**

**MERCREDI 29 JUIN : La vue, l'odorat, le toucher, l'ouïe, le goût dans la nature**

**MERCREDI 27 JUILLET : Tourbière et plantes carnivores**

**MERCREDI 31 AOÛT : À la découverte de la Source du Loiret**

**MERCREDI 28 SEPTEMBRE : Mini jardin pour mini jardinier**

**MERCREDI 26 OCTOBRE : Comment planter les bulbes ?**

*Les ateliers sont organisés en partenariat avec la **jardinierie Botanic**.*

*Programme donné à titre indicatif et susceptible d'être modifié sans préavis*



## Expositions serre aux papillons

Tout au long de la saison, des expositions sur la nature, la faune et l'eau vous sont proposées dans le cadre original de la serre aux papillons !

20 MARS > 29 AVRIL : **Nappe de Beauce**

29 AVRIL > 10 JUIN : **L'eau et la météo**

10 JUIN > 22 JUILLET : **Un siècle sans crue**

22 JUILLET > 2 SEPTEMBRE : **Des animaux et des hommes**

2 SEPTEMBRE > 14 OCTOBRE : **Les fourmis**

14 OCTOBRE > 11 NOVEMBRE : **10 000 milliards de planètes**

*Programme donné à titre indicatif et susceptible d'être modifié sans préavis*

## Manifestations nationales et autres animations

Le Parc Floral de la Source, Orléans-Loiret participe aux rendez-vous nationaux organisés par le Ministère de la Culture et de la Communication et n'oublie pas ses visiteurs lors du week-end de Pâques.

### **Pâques [24 > 25 AVRIL]**

Nouveauté ! Cette année des spectacles champêtres, des dégustations florales et des ateliers créatifs réjouiront nos petites têtes blondes.

Et bien sûr, en ces temps chocolatés, le met raffiné ne sera pas oublié : tirage au sort toutes les heures pour gagner du chocolat confectionné par des chocolatiers du Loiret, à déguster à la maison ou directement sur place dans l'herbe fraîche !

### **Rendez-vous aux jardins [3 > 5 JUIN]**

Chaque année le Parc Floral propose une animation sur le thème national des rendez-vous aux jardins, cette année il s'agit du « jardin nourricier ».

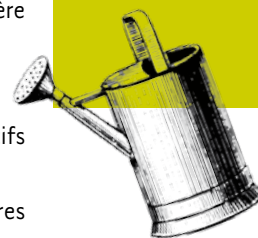
Une exposition organisée en partenariat avec la SHOL permettra de réfléchir sur le jardin qui nourrit le corps et l'esprit ! Les nourritures terrestres sont produites dans les potagers, vergers, jardins maraîchers et tous les jardins d'utilité mais également dans de nombreux domaines où l'économie domestique joue un rôle important. Certains potagers ou vergers conservatoires permettent de faire connaître les variétés anciennes, les fruits et légumes oubliés. Ces fruits de la terre ont été dès leur

### Expositions serre aux papillons

**DE MARS À NOVEMBRE**

#### **les sciences de la vie**

• 6 expositions pour mieux connaître la nature, la faune et l'eau



origine le territoire d'une ingéniosité tressée de nécessité et de voyages, de faim et de gourmandise, de rêves et de souvenirs d'enfance qui ont donné naissance à de nombreuses variétés comestibles magnifiées par la cuisine. L'exposition met en avant la grande inventivité mise en œuvre pour que tous ces mets finissent dans votre assiette !

Exposition gratuite pour les personnes ayant un titre d'entrée valable, l'exposition se prolonge jusqu'au 17 juillet.

### **Les journées du patrimoine [17 AU 18 SEPTEMBRE]**

Visites commentées du Parc offertes pour les personnes ayant un titre d'entrée valable.

## Manifestations associées

Le Parc Floral de la Source accueille les pépiniéristes, horticulteurs, producteurs et associations horticoles qui souhaitent mettre en place des animations.

Nous aurons ainsi le plaisir d'accueillir :

### **Concours des peintres au Jardin [2 JUIN]**

La Corporation de Saint Fiacre invite les artistes en herbes (adultes et enfants) à peindre un espace du Parc Floral. Les œuvres seront exposées à la chapelle du Parc et soumises à l'appréciation d'un jury ainsi qu'au vote des visiteurs du Parc pendant le mois d'août. Remise des prix début septembre !

### **Boucles du Parc Floral [11 NOVEMBRE]**

À la croisée des mondes végétal, minéral et animal, venez apprécier les couleurs automnales des 35 hectares du Parc Floral d'Orléans le temps d'une course à pied ! Au menu, un 5 et un 10 km à courir en solo ou en duo sur un parcours atypique en challenge simple, inter-entreprise ou étudiant. Route et chemin en sous bois, vous passerez à proximité de la source du Loiret, de la serre aux papillons, du jardin Japonais, des multiples volières...

Entrée exceptionnellement gratuite pour les coureurs et les accompagnateurs des coureurs !

Renseignements et réservations : 02 38 41 19 77 / [www.les-boucles-du-parc-floral.com](http://www.les-boucles-du-parc-floral.com)

*Programme donné à titre indicatif et susceptible d'être modifié sans préavis*



**Parc Floral  
de la Source**  
Orléans, Loiret

[www.parcfloraldelasource.com](http://www.parcfloraldelasource.com)



# Informations pratiques

## HORAIRES

Les horaires et activités du Parc Floral de la Source suivent le rythme des saisons :

**du 20 mars au 2 octobre** : ouverture du Parc de 10h à 19h, fermeture des caisses et dernière entrée à 18h  
**du 3 octobre au 11 novembre** : ouverture du Parc de 10h à 18h, fermeture des caisses et dernière entrée à 17h  
**du 12 novembre au 19 mars** : fermeture de la serre aux papillons ; ouverture du Parc de 14h à 17h, dernière entrée à 16h

Pendant les nocturnes le Parc est ouvert jusqu'à minuit (entrée possible jusqu'à 21h30)

## TARIFS D'ENTRÉE [+ DE PLAISIR EN 2011, LES TARIFS N'AUGMENTENT PAS]

**adulte** : 6 €

**enfant de 6 à 16 ans** : 4 €

**enfant de moins de 6 ans** : gratuit

**adulte tarif réduit et tarif groupe** (à partir de 20 personnes) : 5 €

**enfant tarif groupe** (à partir de 20 personnes) : 1,50 € de 3 à 5 ans / 2,50 € de 6 à 16 ans

## FORMULES D'ABONNEMENT

Vous projetez de venir régulièrement au Parc Floral de la Source ? Pensez à vous abonner !

Deux formules vous sont proposées :

**L'abonnement classique** vous offre la possibilité de venir au Parc toute l'année et autant de fois que vous le souhaitez sur simple présentation de votre carte d'abonnement à la caisse.

Plaisir partagé ! Parrainez deux nouveaux abonnés\* et recevez en cadeau deux entrées gratuites\*\*, vous pourrez ainsi inviter des proches à découvrir avec vous le Parc Floral de la Source

**L'abonnement +** vous offre des avantages supplémentaires :

- une attente écourtée grâce à l'entrée exclusive par la Boutique du Parc Floral
- 2 entrées gratuites\*\* pour faire découvrir le Parc à votre entourage
- 1 partie de golf miniature et une boisson offertes à l'Espace Loisirs (à votre convenance pendant la période d'ouverture de l'Espace Loisirs du Parc Floral de la Source, Orléans-Loiret)

**abonnement classique adulte** : 15 €

**abonnement classique enfant** (de 6 à 16 ans) : 10 €

**abonnement +** : 45 €

## ANIMATIONS ET VISITES COMMENTÉES

La transmission des savoirs est importante, en particulier auprès des enfants. C'est pourquoi, le Parc Floral de la Source propose un large panel d'ateliers au cours desquels les élèves exploreront un thème sous la conduite d'un animateur. Les animations ont été élaborées de façon à familiariser progressivement les plus jeunes avec le monde végétal et animal et elles s'appuient sur des exemples concrets, présents au Parc Floral.

Pour les groupes d'adultes, des visites commentées du Parc Floral peuvent être organisées (en français, anglais et allemand - durée 1h30). **Renseignements et réservation : 02 38 49 30 00**

## Informations réservations

### Administration

[www.parcfloraldelasource.com](http://www.parcfloraldelasource.com)  
info@parcfloraldelasource.com  
tél. : 02 38 49 30 00  
fax : 02 38 49 30 19

### La Terrasse du Parc

Renseignements et réservations  
tél. : 02 38 25 92 24

### Golf miniature

Renseignements et réservations  
tél. : 02 38 49 30 01

\* personnes non abonnées en 2010

\*\* billets non nominatifs, valables jusqu'au 11 novembre 2011

## Informations pratiques suite

### RESTAURATION

Déjeuner, goûter ou dîner au Parc pour prolonger la sortie est tout à fait possible grâce aux différents lieux de restauration. Pour déjeuner ou dîner, le restaurant « La Terrasse du Parc » vous accueille, pour un repas léger ou une collation salée-sucrée rendez-vous à la terrasse du golf miniature. Les amateurs de pique-nique ne sont pas oubliés puisqu'un espace leur est dédié. À l'issue de la visite, les visiteurs peuvent encore profiter de la terrasse de la Boutique (vente de boissons chaudes et fraîches ainsi que de biscuits à la Boutique).

### BOUTIQUES

Deux espaces de vente sont ouverts tous les jours en saison.

À la serre aux papillons nous vous proposons une gamme de produits autour des papillons et des insectes. À l'entrée / sortie une seconde boutique propose une sélection de gourmandises locales mais aussi d'ouvrages, de cartes, d'objets décoratifs ou utiles, tous liés à la nature et plus précisément aux différents jardins du Parc Floral et à leur mode de gestion. Toujours dans son optique de développement durable, le Parc propose également des objets en matériaux recyclés et provenant du commerce équitable.

### ACCÈS ET STATIONNEMENT

De grands parkings sont accessibles gratuitement pour les cars et les véhicules légers.

Le Parc Floral est également accessible en tramway depuis le centre-ville ou les gares d'Orléans et des Aubrais ainsi qu'en bus. Pour les plus courageux, des pistes cyclables relient le centre-ville d'Orléans au Parc Floral et nous disposons de parkings réservés aux cycles.

#### En voiture :

- Autoroute A71, sortie Orléans la Source
- RN 20 direction Vierzon / Bourges, sortie Saint-Cyr-en-Val / Parc Floral

#### En transport en commun :

- Tramway ligne A direction Hôpital la Source, arrêt Université-Parc Floral
- Bus ligne 20 direction Saint-Cyr-en-Val / Petite Mérie, arrêt Université-Parc Floral

### SERVICES COMPLÉMENTAIRES

La majorité des allées du Parc Floral est carrossable et est jalonnée de bancs, facilitant ainsi les pauses au cours de la promenade. Toutefois, pour faciliter le déplacement des visiteurs à mobilité réduite, des fauteuils roulants sont à disposition gratuitement (dans la limite des disponibilités).

Le Parc est équipé de sanitaires pour tous (homologation PMR, espace bébé).

Pour les visiteurs chargés, il est possible de solliciter à titre gratuit le dépôt d'affaires dans les consignes prévues à cet effet (taille maximum en cm : largeur 28, profondeur 50, hauteur 85).

### contact presse



#### Julie Danet

Responsable communication  
et mise en œuvre des événements  
Parc Floral de la Source, Orléans-Loiret  
jdanet@ville-orleans.fr  
tél. : 02 38 49 52 90  
facebook.com/parcfloralorleans

## Nos partenaires

Ville d'Orléans – Conseil Général du Loiret.

Botanic est partenaire pour le potager et les animations jeune public, l'Orchidium pour la serre aux papillons.

Vous souhaitez associer votre image au Parc Floral de la Source, Orléans - Loiret et devenir, vous aussi partenaire ? Contactez nous au 02 38 49 30 00.



Soucieux de l'environnement,  
le Parc Floral imprime ses documents  
sur du papier recyclé  
avec des encres végétales