

Dossier Pédagogique 2012



Parc Floral
de la Source
Orléans, Loiret

www.parcfloraldelasource.com



Conseil
Général

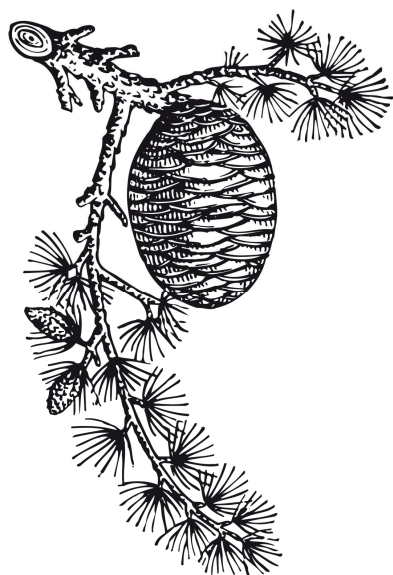


Mairie d'Orléans
www.orleans.fr

**Retrouvez toutes nos animations sur :
www.parcfloraldelasource.com**



Le Parc Floral de la Source, Orléans - Loiret



Situé dans la Vallée de la Loire (classée patrimoine mondial de l'UNESCO), le Parc Floral de la Source voit le jour en 1964 suite à un projet d'urbanisme initié par la Ville d'Orléans et le département du Loiret.

A la frontière entre le plateau de Sologne et la plaine du Val de Loire, ce parc de 35 hectares est un paysage en mouvement, à parcourir au fil des saisons !

En 2009, le Parc Floral de la Source, Orléans-Loiret, s'est vu décerner le label Jardin Remarquable.

A travers votre balade, vous êtes invités à traverser des espaces où se juxtaposent les mondes végétal, minéral et animal.

Promenez-vous dans le jardin de la source, la roseraie du miroir, la serre aux papillons, le jardin d'iris ou le jardin de dahlias... Explorez le jardin de rocaille et ses prairies fleuries (alpines, horticoles et spontanées) et découvrez les fleurs de rives et de prairies humides dans la noue et le canal.

Pour profiter de nouveaux points de vue, quittez les allées et traversez les pelouses et les sentiers....



Les animations pédagogiques : observer, comprendre et respecter

Ce dossier pédagogique est à destination des enseignants (maternelles et primaires) et des directeurs de centres de loisirs. Vous y trouverez l'essentiel des informations pour préparer votre visite au Parc Floral de la Source, Orléans-Loiret.

L'environnement prend une place de plus en plus importante dans l'éducation : apprendre à observer, comprendre et respecter. C'est ainsi que nous concevons la découverte de la nature pour les enfants.

Ce programme pédagogique a été élaboré pour amener les plus jeunes à se familiariser avec les mondes végétal et animal ; il s'appuie sur des exemples concrets, présents au Parc Floral.

Plusieurs thèmes, adaptés aux programmes scolaires, sont proposés. Les enfants sont ainsi invités à appréhender et à comprendre les arbres, les insectes, les 5 sens etc. sous la conduite d'animateurs spécialisés.

Ces différentes thématiques peuvent s'intégrer dans un projet d'éducation à l'environnement sur l'ensemble de l'année scolaire dont le thème peut être « La nature au fil des saisons ».



Les animations

La serre aux papillons : le monde secret des papillons

Recréant les conditions climatiques d'un jardin tropical, cette serre de 250 m² propose des températures oscillant entre 25 à 30° et un taux d'humidité supérieur à 80%.

Cette forêt tropicale se révèle un univers parfait pour abriter des papillons exotiques qui y naissent et évoluent à leur guise. Cette visite vous permet d'approcher ces insectes fragiles et éphémères. La diversité des espèces de papillons est variable ; à tout moment il est possible de voir une cinquantaine d'espèces avec des centaines de papillons qui volent en totale liberté.

Qu'est ce qu'un papillon? Fait-il partie de la grande famille des insectes ? Comment se nourrit-il ? Comment se reproduit-il ? Pourquoi a-t-il de si belles couleurs ? A-t-il des ennemis ?

Toutes les réponses à ces questions sont apportées au cours de la visite et sont illustrées d'exemples vivants. Un éclosoir permet également d'assister à l'évolution de la chrysalide.

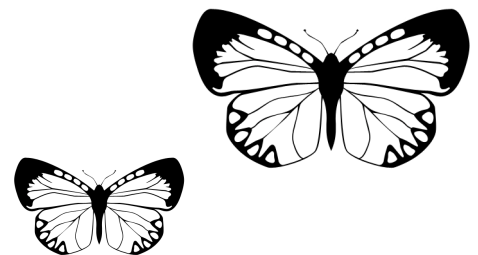
Deux films pédagogiques sont diffusés selon le choix de l'enseignant :

- métamorphose complète et développement de l'insecte « le papillon »
- métamorphose incomplète (progressive) de l'insecte « la mante religieuse ».

Durée de l'animation : 40 minutes

Niveau scolaire : tous niveaux, centres de loisirs

Animation disponible : avril à mi-octobre



[nouveau 2012] L'envol du citron

Suivez le plus remarquable des papillons dans sa quête de nourriture et de compagne. De fleurs en fleurs, cet insecte se déplace d'une manière bien particulière. Apparaissant dès le début du printemps, il offre l'avant première d'un spectacle naturel qui durera jusqu'au début de l'hiver.

Accompagné d'autres insectes volants, les enfants découvriront les services qu'ils rendent à la nature en général et surtout à l'homme, ceci simplement par leurs vols répétés, observables en vol et de très près. L'animation permet de créer un lien entre l'univers des enfants et celui des papillons.

L'activité sera rythmée par des temps d'écoute, d'observation et de capture si le climat le permet.

Durée de l'animation : 1 heure

Niveau scolaire : CE2 à CM2, centres de loisirs à partir de 8 ans

Animation disponible : avril à juillet



[nouveau 2012] L'envol du frelon

Le frelon est un des insectes ayant la plus mauvaise réputation, il est pourtant quasiment inoffensif et surtout essentiel au cycle de la vie et au bon fonctionnement des écosystèmes ! Dans les jardins, les prairies, les cultures, il joue un rôle important de prédateur qui évite la prolifération d'espèces ravageuses.

Venez donc observer en vol et à l'arrêt ces insectes et oubliez le temps d'une animation la peur peu justifiée que vous avez à leur égard.

L'activité sera rythmée par des temps d'écoute, d'observation si le climat le permet et d'étude de spécimens conservés.

Durée de l'animation : 1 heure

Niveau scolaire : CE2 à CM2, centres de loisirs à partir de 8 ans

Animation disponible : mai à septembre

Les animations

L'envol des oiseaux du Loiret

Levez la tête, ça se passe là-haut !

Comment vivent les cormorans et les poules d'eau dans le milieu aquatique ?

Comment les canards et les foulques arrivent à décoller ?

Comment les hérons et les oies réussissent à voler ?

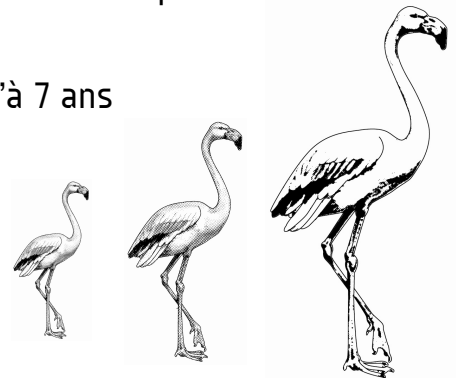
Ces animaux, intéressants et simples à observer, côtoient dans le Parc les oiseaux élevés par nos animaliers (flamants roses, oies d'Egypte, Tadorne de Belon...). C'est l'occasion de rencontrer d'autres espèces qui ne sont pas présentes naturellement dans nos régions.

Grâce à cette animation rythmée de jeux, d'observation et d'éléments pédagogiques, les enfants pourront ensuite reconnaître par eux-mêmes les oiseaux qui les entourent.

Durée de l'animation : 1 heure

Niveau scolaire : maternelles à CE1, centres de loisirs jusqu'à 7 ans

Animation disponible : avril à septembre



[nouveau 2012] Du côté de la mare

Iris, joncs, lentilles d'eau... : la végétation de la mare déborde (*jusque sur les rives*) !

Grâce à un petit rallye photo, les enfants pourront découvrir et explorer la mare et ses abords. Des comparaisons de la végétation leur permettront d'identifier les parties des plantes et de remarquer leurs adaptations. A partir de ces observations, ils comprendront leur répartition dans la mare.

Durée de l'animation : 1 heure

Niveau scolaire : à partir du CP, centres de loisirs à partir de 6 ans

Animation disponible : avril

Découvre la forêt avec Millefeuille l'écureuil

Mais que se passe-t-il ici ?

Millefeuille l'écureuil est bien malade... les lutins du parc ont besoin de l'aide des enfants pour lui concocter une potion qui pourra le remettre d'aplomb... Selon la saison, un sirop aux couleurs et aux saveurs du printemps ou de l'automne... une façon ludique de laisser libre cours à l'imaginaire tout en découvrant la nature au fil des saisons (fleurs ou fruits, feuilles, parfums, formes et couleurs variées...)

Durée de l'animation : 1 heure

Niveau scolaire : maternelles, centres de loisirs à partir de 3 ans

Animation disponible : mai à juillet / septembre et octobre

Musique Verte

Ouvrons grands nos oreilles, la nature nous offre son concert...

Et nous, si nous faisons un peu de musique (ou de bruit ?). Après avoir récolté les éléments nécessaires, nos apprentis musiciens expérimenteront les instruments de la nature et monteront leur propre orchestre... gare aux oreilles mélomanes !

Durée de l'animation : 1 heure

Niveau scolaire : tous niveaux, centres de loisirs

Animation disponible : avril à juillet / septembre et octobre



Les animations

Au potager, la ronde des graines

Venez découvrir le monde fascinant des graines et du potager. Des graines de toutes les formes, de toutes les couleurs, touchez, observez et enfin plantez. Une animation pour tout savoir sur la pousse des graines.

Durée de l'animation : 1 heure

Niveau scolaire : à partir du CP

Animation disponible : mars à juillet / septembre et octobre

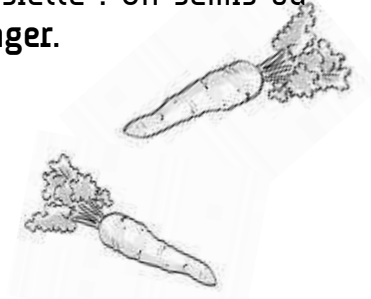
La vie du potager

Aromatiques, fleurs, fruits et légumes... le jardin potager regorge de trésors. Les enfants s'aventureront dans ce monde végétal pour tenter de comprendre les différentes étapes de la vie d'une plante, de la graine au légume qui finit dans notre assiette ! Un semis ou un repiquage ponctuera l'animation. **Rendez vous directement au potager.**

Durée de l'animation : 1 heure

Niveau scolaire : tous niveaux, centres de loisirs

Animation disponible : 2ème quinzaine de juin à fin juillet



La chaîne alimentaire

Du plus petit brin d'herbe au plus grand des prédateurs, chaque maillon a sa place pour former la plus grande des chaînes : la chaîne alimentaire. Les enfants découvriront son fonctionnement en se mettant eux-mêmes dans la peau d'un animal ou d'un végétal et découvriront que les uns ne peuvent pas vivre sans les autres.

Durée de l'animation : 1 heure

Niveau scolaire : à partir du CP, centres de loisirs à partir de 6 ans

Animation disponible : avril à juillet / septembre et octobre

Les animations

[nouveau 2012] Ludothèque en nature

Jouer dans la nature c'est re-découvrir son appartenance à un écosystème, comprendre la valeur des espaces naturels et l'importance de la biodiversité.

Exercice de perception et de sensibilisation, cette animation consiste à créer des jeux en utilisant des matériaux propres ou de récupération pour la nature. Elle permet de se questionner sur l'impact de l'homme sur son environnement, de découvrir les richesses de la nature pour jouer, créer et apprendre. Des idées à reprendre dans la cour de l'école !

Durée de l'animation : 1 heure

Niveau scolaire : à partir des grandes sections, centres de loisirs à partir de 5 ans

Animation disponible : avril à juin / septembre à début novembre

[nouveau 2012] Créativité Nature

Retrouvez une spontanéité de dialogue avec le milieu naturel par l'expression de l'Art dans la Nature et avec la Nature.

Outil de sensibilisation au respect de son environnement, les enfants glaneront des trésors naturels différents au fil des saisons qui leur permettront de réaliser une création artistique collective en laissant s'exprimer la créativité de chacun. Quelle belle découverte de voir qu'au sein d'un grand groupe chacun apporte sa contribution pour créer ensemble une belle œuvre pour les Elfes de la forêt... Apportez vos appareils photos !

Durée de l'animation : 1 heure

Niveau scolaire : tous niveaux, centre de loisirs

Animation disponible : avril à juin / septembre à début novembre



[nouveau 2012] Opération compost

Bien souvent nous jetons nos épluchures, nos tontes de gazons, etc. dans notre poubelle alors qu'il est possible de valoriser ces déchets par le compostage. Tout commence par l'observation d'un compost puis action ! Ateliers sensoriels et ludiques sont au programme de cette animation pour découvrir le compost, les déchets compostables et bien sûr les « transformeurs » de la matière.

Durée de l'animation : 1 heure

Niveau scolaire : à partir des grandes sections

Animation disponible : avril à juin

[nouveau 2012] Les amis du jardinier

La nature faisant bien les choses, pour tout problème survenant dans les plantations, il existe une solution dans la nature elle-même pour soigner, réparer, nettoyer et rééquilibrer le milieu. Il s'agit des auxiliaires. Et il en existe beaucoup ! Les enfants découvriront ces espèces, leurs rôles et besoins puis, pour favoriser leur présence dans le jardin, nous construirons un petit refuge.

Durée de l'animation : 1 heure

Niveau scolaire : à partir des grandes sections

Animation disponible : avril à juin

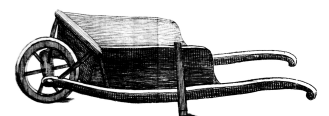
Les 5 sens

Le son des oiseaux, la caresse d'une feuille, le parfum de la sauge, les couleurs éclatantes des massifs, les délicieux légumes du potager nous emmèneront dans une traversée peu commune du parc où les sens seront en éveil ! Une découverte originale de notre environnement où la nature prend une toute autre dimension.

Durée de l'animation : 1 heure

Niveau scolaire : tous niveaux, centres de loisirs

Animation disponible : avril à juillet / septembre et octobre



Les animations

[nouveau 2012] La petite usine verte. Comment vit un arbre?

Occupant la place la plus élevée dans les strates de la végétation, l'arbre est un monument à lui tout seul. Au cours d'un grand mime plutôt amusant, les enfants constituent eux-mêmes un arbre vivant qui réalise sa photosynthèse sous l'action bienveillante du soleil... et de l'animateur. L'observation d'une rondelle d'arbre conduira les enfants à raisonner sur la manière dont un arbre croît.

Durée de l'animation : 1 heure

Niveau scolaire : à partir du CE1, centres de loisirs à partir de 7 ans

Animation disponible : mai à juillet / septembre et octobre



Les animateurs :

- > Les ateliers « le monde secret des papillons » et « l'envol » sont réalisés par les animateurs du **Parc Floral**
info@parcfloraldelasource.com - 02.38.49.30.00
- > Les ateliers « ludothèque en nature » et « créativité Nature » sont réalisés par l'association
J'ai descendu dans mon jardin - jaidescendudansmonjardin@orange.fr - 06.98.04.32.41
- > Tous les autres ateliers sont réalisés par les animateurs de l'association
Sologne Nature Environnement - sne.sologne@laposte.net - 02.54.76.27.18

Vous souhaitez emmener votre classe à la découverte du Parc Floral ?

De la simple visite à la visite complétée d'un atelier, nous vous proposerons le meilleur accompagnement dans l'exploration du parc.

Nos animations sont proposées :

- aux classes de maternelles et de CP
- aux élèves de CE1, CE2, CM1 et CM2
- aux centres de loisirs

Les ateliers peuvent également être adaptés pour des élèves de collège ; n'hésitez pas, à nous contacter !



Pour un plus grand confort de visite et une meilleure répartition des groupes sur l'ensemble de la journée, la réservation est obligatoire à partir de 20 élèves.

La réservation en 3 étapes

Étape 1

Vous choisissez une animation et réfléchissez à plusieurs dates possibles.

Étape 2

Vous prenez contact avec le Parc Floral afin de vous assurer de la disponibilité des animateurs aux dates pressenties et d'établir le programme de la journée.

Étape 3

Vous envoyez au Parc Floral la fiche de réservation ci-jointe dûment complétée, datée et signée.



Important

- Toute annulation doit être notifiée par lettre recommandée avec AR
- Toute annulation d'une animation moins d'un mois avant la visite fera l'objet d'une facturation au coût prévu de l'animation.

Tarifs

Les tarifs ci-après sont valables pour des groupes de 20 enfants et plus.

Entrée parc :

- enfant de 3 à 5 ans : 1.50 € par enfant
- enfant de 6 à 16 ans : 2.50 € par enfant
- 1 accompagnateur gratuit pour 5 enfants de moins de 6 ans
- 1 accompagnateur gratuit pour 10 enfants de 6 à 16 ans
- accompagnateur supplémentaire : 5 € par accompagnateur

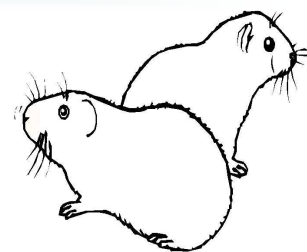
Animation pédagogique : 2.90 € par enfant

Horaires

Les horaires du parc suivent le rythme des saisons :

Du 31 mars au 30 septembre de 10h à 19h (dernière entrée à 18h)

Du 1er octobre au 7 novembre de 10h à 18h (dernière entrée à 17h)



Coordonnées

Parc Floral de la Source, Orléans-Loiret
Service réservation
Avenue du Parc Floral
45072 Orléans cedex 2

Tél. 02 38 49 30 00 (du lundi au jeudi de 9h à 12h et de 13h30 à 17h)

Fax 02 38 49 30 19

Courriel : gcamusaville-orleans.fr ou sbourretaville-orleans.fr

Fiche de réservation

Client

Contact Fonction

Adresse

Code Postal Ville

N° tél. N° fax

Courriel

Date de visite prévue le

Ateliers pédagogiques	Nombre de participants		Horaires	
	Enfants	Accompagnateurs	Matin	Après-midi
Le monde secret des papillons				
L'envol du citron				
L'envol du frelon				
L'envol des oiseaux du Loiret				
Du côté de la mare				
Découvre la forêt avec Millefeuille				
Musique verte				
Au potager, la ronde des graines				
La vie du potager				
La chaîne alimentaire				
Ludothèque en nature				
Créativité Nature				
Opération compost				
Les amis du jardinier				
Les 5 sens				
La petite usine verte. Comment vit 1 arbre?				

Bon de commande

Détail de la visite	Nombre	Prix unitaire	Montant
Entrée du parc enfants de 3 à 5 ans		1.50 €	
Entrée du parc enfants de 6 à 16 ans		2.50 €	
Animation pédagogique		2.90 €	
Entrée du parc accompagnateurs		gratuit	
Entrée du parc accompagnateurs suppl.		5 €	
			TOTAL TTC

Règlement le jour de la visite*
(espèces, chèque, CB)

Règlement différé*
(virement administratif ou chèque
à réception de la facture)

N° SIRET :
Code APE :

En cas d'organisme payeur différent, nom et adresse

Nom :

Adresse :

TOTAL TTC

** Merci de cocher la case correspondante*

Important :

Toute annulation d'animation pédagogique au cours du mois précédant la visite fera l'objet d'une facturation au coût prévu de l'animation.

Toute réservation suppose l'acceptation sans réserve des conditions générales de vente du Parc Floral de la Source, Orléans-Loiret.

Date :

.....

Signature :

.....

Quelques conseils

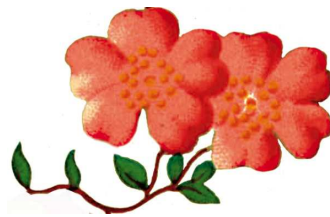
Les capacités d'accueil sont limitées, aussi réservez votre journée le plus tôt possible afin de vous assurer un programme « idéal ». Avant de prendre contact, réfléchissez à plusieurs dates au cas où certaines seraient déjà complètes.

Attention les mois de mai et juin sont les plus demandés et donc rapidement complets.

L'horaire indiqué sur votre fiche de réservation est celui de votre animation. Afin de respecter l'horaire, veillez à arriver au Parc Floral au minimum 15 à 20 minutes avant le début de celle-ci.

En cas de retard, nous vous remercions de bien vouloir prévenir le service des réservations par téléphone afin que nous puissions nous organiser. D'autre part, nous vous informons qu'un groupe en retard ne peut prétendre à la restitution partielle ou totale de la somme versée. Votre animation sera écourtée du temps de votre retard ; dans ce cas l'animation ne saurait être réalisée en totalité.

Les enseignants et accompagnateurs sont responsables de leur groupe. En visite libre ou guidée, ils sont priés de veiller à la bonne conduite de leurs élèves.



Un questionnaire vous sera donné en caisse lors de votre arrivée, merci de nous aider à améliorer nos activités en le donnant rempli à la boutique avant votre départ.

1.3 Responsabilité – Réclamations

Le Parc Floral de la Source ne peut être responsable des dommages résultant de cas fortuits, de cas de force majeure ou du fait de tous tiers en charge de l'organisation ou de la réalisation des prestations.

La responsabilité du Parc Floral de la Source n'est pas engagée en cas de perte, de vol ou de détérioration des biens déposés dans l'enceinte du Parc. Le Parc Floral de la Source facturera aux visiteurs tous dégâts matériels qu'ils causeraient dans l'enceinte du Parc.

Les réclamations qui surviennent pendant la visite du Parc Floral de la Source doivent être introduites au plus vite sur place, de manière appropriée et pouvant servir de preuve afin qu'une solution puisse être recherchée aussitôt.

Les réclamations qu'il est impossible de traiter sur place ou qui n'ont pas été résolues doivent être adressées au Parc Floral de la Source par lettre recommandée dans les 8 jours suivant la date de la visite faisant l'objet de la réclamation.

ARTICLE 3 – BILLETS RESERVES

3.1.2. dans le cas de visite de groupes

Est considéré comme groupe un ensemble d'au moins 20 personnes encadrées par un guide, un accompagnateur ou tout autre personne désignée

Les tarifs de groupes sont applicables uniquement aux catégories citées. [...]

Le contrat de réservation comprend l'identité du client, le numéro de dossier, le numéro de client, le nombre de participants, le programme de visite (date, horaires, options retenues), le coût des prestations. Il est adressé par le Parc Floral de la Source pour chaque commande de visite de groupes. [...]

Pour les écoles et collectivités territoriales, le contrat doit être accompagné d'un bon de commande de la collectivité ou d'un bon de commande administratif et de la fiche de réservation régissant les animations pédagogiques qui seront proposées au groupe.

Les groupes qui n'ont pas réservé et qui se présentent spontanément aux caisses pourront bénéficier de l'entrée au parc seule sans animations ; ces dernières faisant l'objet d'une réservation au préalable. L'accès à la serre aux papillons est réservé en priorité aux visiteurs individuels et aux groupes ayant réservé une animation. Son accès sera possible uniquement si l'emploi du temps le permet.

Le paiement s'effectue en espèces, par chèque, par carte bancaire ou par virement administratif. Les billets sont délivrés le jour de la visite.

3.2. Modification / annulation de la réservation

3.2.1. du fait du client

Toute modification de la réservation doit être notifiée au Parc Floral de la Source par lettre, fax ou e-mail. Les modifications sont effectuées par le Parc Floral de la Source sous réserve de disponibilité.

Le client doit par ailleurs signaler au plus tard 1 mois avant la date de visite tout changement dans l'effectif du groupe prévu. Toute baisse de plus de 24% du nombre de participants ne pourra être prise en compte dans la facturation. En cas d'augmentation du nombre de participants le Parc Floral ne peut garantir un programme de visite semblable pour tous en dehors de la visite libre du parc (animations – visite de la serre aux papillons). [...]

En cas d'interruption de la visite du Parc Floral de la Source par le client, il ne sera procédé à aucun remboursement.

3.2.2. du fait du Parc Floral de la Source

Si le jour de la visite, le Parc Floral de la Source se trouve dans l'impossibilité de fournir une part prépondérante des prestations prévues au contrat de réservation représentant une part non négligeable du prix honoré par le client, le Parc Floral de la Source s'efforce de proposer des prestations en remplacement de celles prévues initialement.

Si le Parc Floral de la Source ne peut proposer aucune prestation de remplacement ou si celles-ci sont refusées par le client, les prestations non fournies feront l'objet d'un remboursement ou viendront en déduction de la facture.

Extrait des conditions générales de vente

3.3 Cession du contrat

Le client ne peut pas céder le contrat de réservation.

II. VENTES EN BOUTIQUE

ARTICLE 4 : PRODUITS PROPOSES A LA VENTE

La boutique du Parc Floral de la Source propose à la vente des produits liés au jardin, à la nature ainsi que des souvenirs, des boissons, des spécialités locales, des objets décoratifs etc.

Ces produits ne sont pas proposés à la vente par correspondance.

ARTICLE 5 : PRIX - PAIEMENT

Les prix sont stipulés en euros toutes taxes comprises (€ TTC), payables en cette seule monnaie.

Les tarifs applicables sont ceux en vigueur à la date d'achat du produit. Ils sont affichés en boutique.

Le règlement des achats s'effectue par espèces, chèque ou carte bancaire à partir de 12 €

La boutique du Parc Floral de la Source ne fait pas crédit.

ARTICLE 6 : DISPONIBILITE

Les produits sont proposés dans la limite des stocks disponibles.

ARTICLE 7 : ECHANGE – REMBOURSEMENT

Il pourra être procédé à l'échange des produits achetés s'ils s'avèrent défectueux. L'échange pourra avoir lieu sous 15 jours sur présentation du ticket de caisse et si le produit est retourné à la boutique dans son emballage d'origine. Il ne pourra être procédé à aucun remboursement.

ARTICLE 8 : RESPONSABILITE

Le Client est seul et entièrement responsable des conséquences pour sa santé de la consommation de produits achetés au Parc Floral de la Source au regard des éventuelles pathologies dont il pourrait souffrir le cas échéant (excès de cholestérol, diabète, allergie alimentaire...).

Le Client sera seul responsable des détériorations ou d'une perte de qualité des produits achetés du fait de leur entreposage ou de leur stockage dans des conditions anormales ou inappropriées à leur nature ou encore aux indications mentionnées sur les produits ou leur emballage.

Le Parc Floral de la Source facturera aux visiteurs tous dégâts matériels qu'ils causeraient dans la boutique : endommagements de produits proposés à la vente, dégradation des présentoirs et du mobilier. Un état contradictoire sera alors réalisé et la facture sera adressée au client si celui-ci n'est pas en mesure de régler sur place ou si le Parc Floral ne peut estimer immédiatement le préjudice (dans le cas de mobilier endommagé par exemple).

III. DIVERS

ARTICLE 10 : LITIGES

Les litiges nés de l'application des présentes conditions générales de vente sont soumis au droit français et relèvent de la compétence des Tribunaux compétents d'Orléans.

www.parcfloraldelasource.com